

NIHÂVEND ŞARKI

Usûlü : DÜYEK

(Gölge iner çay başına çınarlardan)

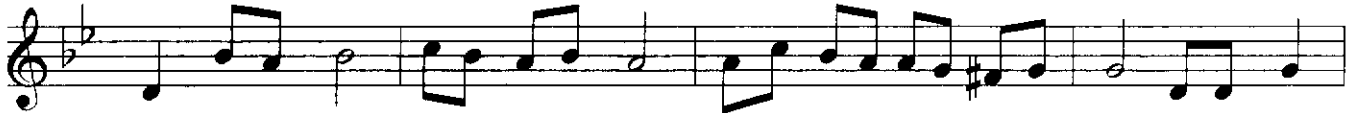
Müzik : SÂLİH SUPHİ SONER

Söz : ATIF ÖLMEZ

(♩ = 144)



(ARANAĞMESİ—)



Göl ge i ner çay ba şı na çı nar— dan (SAZ—)



Her gün ge lir su a lır sın pı nar— dan (SAZ—)



Se ni giz li gö rü yor- dum ke nar— dan Gö nül— ver dim



göz le ri nin— ren— gi ne Gü zel göz lüm sal dın be ni—



en— gi ne Gö nül ver dim göz le ri nin— ren— gi ne



Gü zel göz- lüm sal dın— be ni en— gi ne (SAZ—)



Gül sa rıl mış ya se mi nin da lı na (SAZ—)



A rı kon muş çi çe ği ne— ba lı— na İ ner i ken

./...

NİHÂVEND ŞARKI

(2. Sahife)

SÂLİH SUPHÎ SONER

ya na ğı nın a lı na Gö nül ver dim göz le ri nin
ren gi ne Gü zel göz lüm sal dın be ni en gi ne
(ARA SAZI)
Ye şil o lur ya maç la rı şu da ğın Ge lin lik
ya şı na gel di tam ça ğın Gü lüm ser ken çu kur la şır
ya na ğın Gö nül ver dim göz le ri nin ren gi ne
Gü zel göz lüm sal dın be ni en gi ne (Son) E.B.

Gölge iner çay başına cınardan
Her gün gelir su alırsın pınardan
Seni gizli görüyordum kenardan
Gönül verdim gözlerinin rengine
Güzel gözlüm saldın beni engine

Gül sarılmış yâseminin dalına
Arı konmuş çiçeğine, balına
İner iken yanağının alına
Gönül verdim gözlerinin rengine
Güzel gözlüm saldın beni engine

Yeşil olur yamaçları şu dağın
Gelinlik yaşına geldi tam çağın
Gülümserken çukurlaşır yanağın
Gönül verdim gözlerinin rengine
Güzel gözlüm saldın beni engine
(Atıf ÖLMEZ)